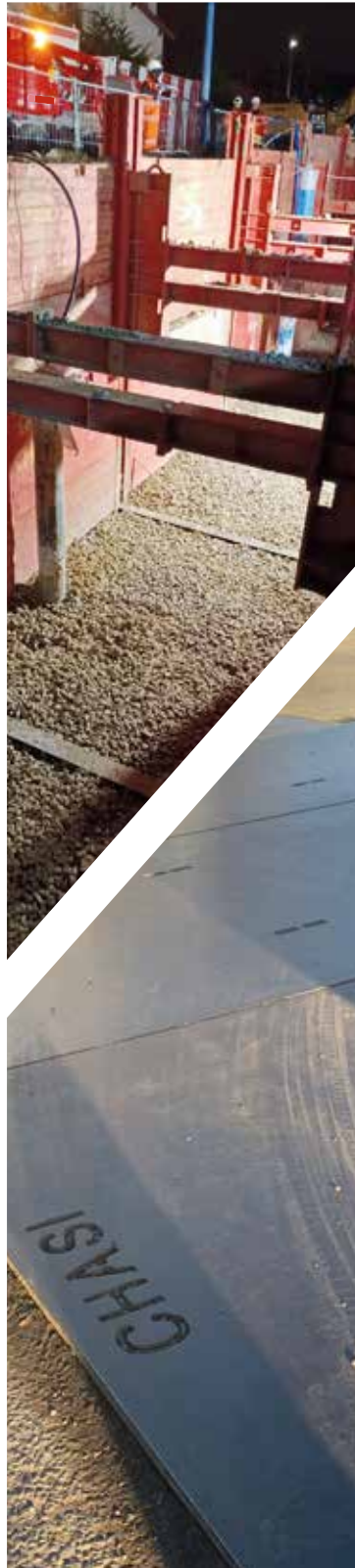




**PARIS  
LILLE  
LYON  
NANTES  
TOULOUSE**



**BLINDAGES  
PONTS & PASSERELLES  
PLAQUES DE ROULAGE**



**[www.chasi.fr](http://www.chasi.fr)**

# CHASI

## 50 ANS D'EXPERTISE



Créée en 1975, **CHASI** accompagne depuis près de 50 ans les professionnels avec des solutions de blindage et de platelage adaptées à chaque projet. Historiquement partenaire des entreprises de travaux publics, l'entreprise a élargi son savoir-faire pour répondre également aux besoins de l'événementiel et des chantiers d'antennistes, notamment grâce à son offre complète de plaques de roulage.

Aujourd'hui, **CHASI** met à disposition

**3 offres complémentaires :**

- Blindages
- Ponts et passerelles
- Plaques de roulage

CHASI est un loueur proche de vos chantiers, qui vous accompagne avec des services sur mesure : conseil, assistance technique, livraison, pose et repli. Avec une équipe impliquée et réactive, CHASI est le partenaire de confiance pour la réussite et la sécurité de vos projets.

Fidèle à ses valeurs, CHASI place la satisfaction de ses clients au cœur de sa démarche, avec **3 engagements indissociables** :

## QUALITÉ - PRIX - SERVICE

## NOS AGENCES

CHASI, ce sont maintenant 5 agences à proximité des réseaux routiers. Avec le développement de la location et de nos offres de services, nous nous efforçons de vous proposer de nouvelles agences proches des grandes agglomérations françaises.

**CHASI PARIS**  
**01 39 51 11 11**

À 5 minutes de la N118, la N104 et de l'A10

**CHASI NANTES**  
**02 28 24 76 41**

À 10 minutes de l'A11.

**CHASI TOULOUSE**  
**05 34 53 08 01**

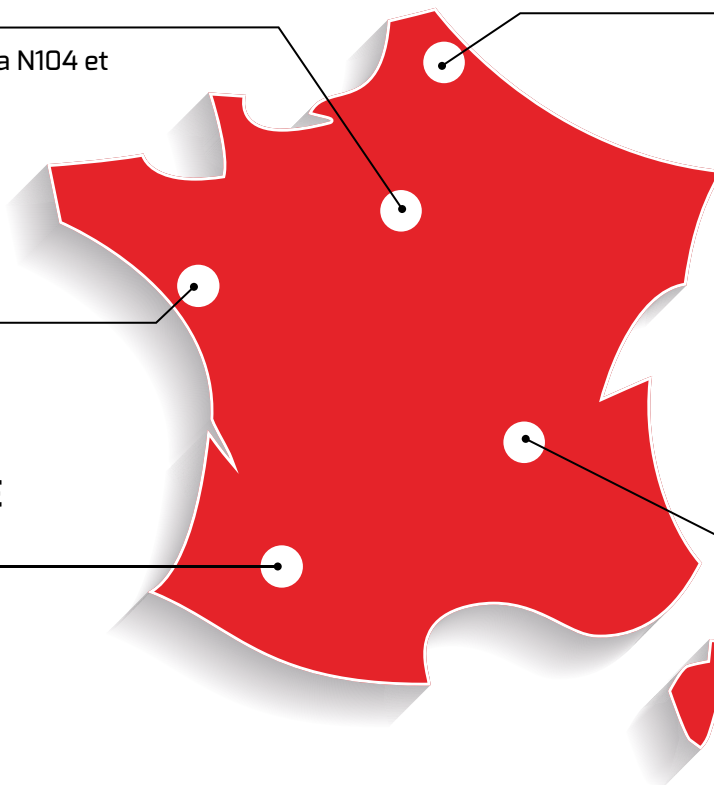
À 5 minutes de Toulouse et de l'A64.

**CHASI LILLE**  
**03 20 57 20 47**

À 10 minutes de Lille et 5 minutes de l'A25.

**CHASI LYON**  
**04 78 89 19 73**

À 5 minutes de la Rocade Est de Lyon et 5 minutes de l'A432.



# POUR LA VIE, JE BLINDE AVEC CHASI

## SOMMAIRE

• Nos services .....	04
• Quel blindage choisir ? .....	05



## BLINDAGES

• Caissons de blindage .....	06
• Guides Palfeuilles, Palfeuilles, Poutrelles HEB et Étrésillons .....	11
• Accessoires .....	13
• Blindages Coulissants .....	14
• Emboîteurs et Obturateurs .....	21



## PONTS & PASSERELLES

• Passerelles, Ponts routiers, Plaques de chaussée .....	22
--	----



## PLAQUES DE ROULAGE

• Plaques ultra légères et légères .....	24
• Plaques lourdes .....	26
• Services plaques de roulage .....	27

# NOS SERVICES

Avec CHASI, bénéficiez d'un accompagnement complet pour vos projets de blindage et de platelage : expertise, sécurité et sérénité à chaque étape.

## **Conseil et expertise**

Nous analysons attentivement vos besoins et vos contraintes afin de vous proposer la **solution de blindage** ou **de platelage** la plus pertinente. Cette démarche prend en compte les spécificités de votre terrain, vos impératifs de sécurité et vos objectifs de chantier. Pour les projets les plus techniques, notre **bureau d'études** apporte son expertise afin de concevoir des solutions sur mesure et garantir la fiabilité de chaque installation.

## **Assistance technique et SAV**

Nos experts sont à vos côtés, sur le terrain comme à distance. Ils se déplacent sur vos chantiers ou vous conseillent par téléphone pour faciliter l'installation et répondre rapidement à vos besoins. Leur expertise garantit une mise en oeuvre optimale de vos équipements et un suivi réactif tout au long du projet.

## **Pose et replis (Service exclusif - location plaques de roulage)**

Pour vos projets de chantier comme pour vos événements, CHASI met à votre disposition un service optionnel de pose et de repli de plaques de roulage. Nos équipes spécialisées prennent en charge la mise en place et le retrait afin de sécuriser vos accès, optimiser vos surfaces et vous simplifier l'organisation.

## **Transport et logistique**

Livraison et reprise directement sur site, avec une organisation pensée pour respecter vos délais et simplifier la gestion du chantier.

# NOS FORMATIONS

CHASI propose des sessions de formation, en bureau ou sur site, pour transmettre à vos équipes les bonnes pratiques autour du blindage.

Les experts y abordent la sécurité, la réglementation, les différents systèmes existants et leur choix. La formation inclut également une partie pratique avec le matériel de blindage.



Avant les détails techniques, partez de vos besoins terrain : votre projet et les contraintes environnementales guident le choix du blindage.

## CONTEXTE PROJET

- ➔ Nature des travaux (pose neuf, réparation ...)
- ➔ Tranchée ou fouille
- ➔ Profondeur de tranchée
- ➔ Longueur blindée en simultanée
- ➔ Dimension des éléments à poser  
(impact sur la longueur et la hauteur sous étaie)

## CONSTRAINTES ENVIRONNEMENTALES



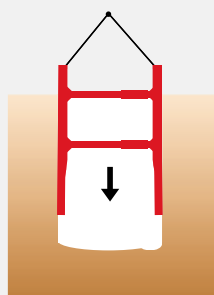
Définissez vos critères et identifiez la solution CHASI adaptée, avec l'appui de nos équipes si besoin.

## Systèmes de blindage CHASI

	D Mis en place par pose directe		H Mis en place par havage ou pose directe		D H		H Mis en place par havage		H		
											■ Panneaux de réhausse ■ Panneaux de base
1 m											
2 m											
3 m											
4 m											
5 m											
6 m											
7 m											
8 m											
9 m											
Alu.	Caisson mini LEG	Caisson VB60	Caisson VB100	Caisson regard	Caisson Magnum VB100	Caisson VB300	Guide plafeuilles	Blindage coulissant VB	Blindage coulissant simple	Blindage coulissant double	
PROFONDEUR											
3 m	3 m	3,7 m	5,2 m	5 m	5 m	6 m	6 m	2,4 à 5 m	2,4 à 4 m	4 à 8 m	
HAUTEUR DE PASSAGE DE TUYAUX											
0,71 m	0,98 m	1,32 m	1,55 m	1,55 m	1,9 m	2,55 m	Selon la statique	1,8 / 2,8 m	1,75 à 2,8 m	2,43 à 4,34 m	
TYPE ET TAILLE DE PELLE RECOMMANDÉE											
Mini-pelle	Pneus	Pneus/Chenilles	Pneus/Chenilles	Pneus/Chenilles	Chenilles	Chenilles	Pneus/Chenilles	Pneus/Chenilles	Pneus/Chenilles	Pneus	
< 10 t	< 15 t	12-30 t	12-30 t	12-30 t	24-30 t	25-50 t	9-25 t	18-30 t	18-30 t	24-50 t	
LONGUEUR DU SYSTÈME											
1 à 3 m	1,2 à 3,5 m	2 à 3,5 m	2 à 5 m	2 à 3,5 m	2 à 5 m	3 à 4 m	2 à 6,5 m	2 à 8 m	2 à 8 m	2 à 8 m	

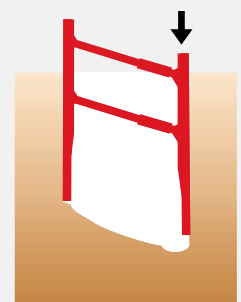
### D Pose directe

Le caisson de blindage est descendu directement dans la tranchée déjà excavée à la profondeur souhaitée.



### H Havage

Le caisson est enfoncé progressivement dans le sol à mesure que l'on creuse à l'intérieur, permettant de sécuriser l'excavation au fur et à mesure de l'avancement.



## MINI LEG



3,00 m

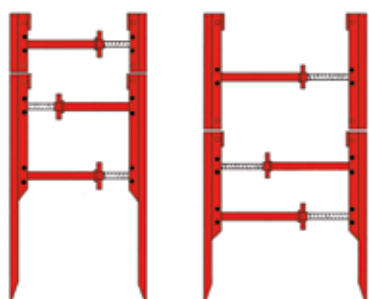


0,98 m



- ➔ Blindage en acier léger (panneaux de 6 cm d'épaisseur)
- ➔ Le plus petit : 1,20 m de longueur par 2,00 m de hauteur pour seulement 460 kg

Dimensions (L x h)	Poids (kg)	Longueur libre entre vérins	Hauteur sous vérins	Réhausse	
				Hauteur	Poids (kg)
1,20 x 2,00 m	460	0,86 m	0,98 m	1,00 m	215
2,00 x 2,00 m	600	1,69 m	0,98 m	1,00 m	344
2,50 x 2,00 m	722	2,19 m	0,98 m	1,00 m	400
3,00 x 2,00 m	824	2,69 m	0,98 m	1,00 m	556



- ➔ Pour des petites hauteurs : MINI LEG de 1,50 m de hauteur

Dimensions (L x h)	Poids (kg)	Longueur libre entre vérins	Hauteur sous vérins	Réhausse	
				Hauteur	Poids (kg)
2,00 x 1,50 m	488	1,69 m	0,72 m	1,00 m	344
3,00 x 1,50 m	654	2,69 m	0,72 m	1,00 m	556



## 5 types d'étrésillons disponibles :

Étrésillons	Ouverture intérieure	Ouverture extérieure	Course (cm)	Poids (kg)
Type A	0,55 - 0,63 m	0,67 - 0,75 m	8 cm	13
Type B	0,64 - 0,81 m	0,76 - 0,93 m	17 cm	14
Type C	0,83 - 1,17 m	0,95 - 1,29 m	34 cm	17
Type D	1,18 - 1,89 m	1,30 - 2,01 m	71 cm	21
Type E	1,87 - 2,60 m	1,99 - 2,72 m	73 cm	41

## CADRES CR



2,00 m



0,98 m

Le cadre CR 435 est un blindage provisoire simple, dont les éléments sont manutentionnables.

Parfait pour des petites fouilles à faible profondeur et/ou encombrées de réseaux.

Le cadre CR est composé de :

- ➔ 2 palfeuilles CR435 en acier de 2 m de haut (22,7 kg) et 35 cm de large.
- ➔ 2 étrésillons (pour les dimensions : cf tableau Étrésillon Mini Leg).



Profondeur max.



Hauteur max. sous vérin



Pose directe



Havage

## VB60



3,70 m



1,32 m



## → Blindage en acier standard (panneaux de 6 cm d'épaisseur)

Dimensions (L x h)	Poids (kg)	Longueur libre entre vérins	Hauteur sous vérins	Réhausses	
				Hauteur	Poids (kg)
2,00 x 2,40 m	1 091	1,61 m	1,32 m	1,30 m	634
2,50 x 2,40 m	1 231	2,11 m	1,32 m	1,30 m	718
3,00 x 2,40 m	1 351	2,61 m	1,32 m	1,30 m	792
3,50 x 2,40 m	1 795	3,05 m	1,32 m	1,30 m	1 096

## → Largeur utile : de 0,99 m à 1,27 m

## → Rallonges de 0,30 / 0,50 / 0,80 / 1,00 / 1,50 / 2,00 m



## VB100



5,20 m



1,55 m



## → Blindage en acier renforcé (panneaux de 10,5 cm d'épaisseur)

Dimensions (L x h)	Poids (kg)	Longueur libre entre vérins	Hauteur sous vérins	Réhausses	
				Hauteur	Poids (kg)
3,50 x 2,60 m	2 327	3,05 m	1,55 m	1,30 m	1 272
4,00 x 2,60 m	2 555	3,61 m	1,55 m	1,30 m	1 402

## BLINDAGE REGARD



5,00 m



1,32 m



## → Blindage en acier standard (panneaux de 6 cm d'épaisseur)

Dimensions (L x h)	Poids (kg)	Longueur libre entre panneaux de retour	Hauteur sous vérins	Réhausses	
				Hauteur	Poids (kg)
2,00 x 2,40 m	1 487	1,59 m	1,32 m	1,30 m	920
2,50 x 2,40 m	1 629	2,09 m	1,32 m	1,30 m	1 114

## Longueur des retours : 50 cm.

## → Épaisseur des panneaux de blindage : 6 cm.

## → Épaisseur des panneaux de retour : 20 cm.



## MAGNUM



5 à 6 m



1,90 à 2,55 m



## → Magnum à vérins type « VB »



Dimensions (L x h)	Poids (kg)	Longueur libre entre vérins	Hauteur sous vérins	Réhaussses	
				Hauteur	Poids (kg)
3,70 x 3,00 m	2 950	3,30 m	1,88 m	2,00 m	1 920

Ouverture de base : → 0,97 m à 1,27 m intérieur panneaux.  
→ 1,20 m à 1,38 m extérieur panneaux.



## → Maxi Magnum VB300



Dimensions (L x h)	Poids (kg)	Longueur libre entre vérins	Hauteur sous vérins	Réhaussses	
				Hauteur	Poids (kg)
3,15 x 4,00 m	3 442	2,77 m	2,56 m	2,00 m	2 022

Ouverture de base : → 0,97 m à 1,17 m intérieur panneaux.  
→ 1,17 m à 1,37 m extérieur panneaux.

## GARDE-CORPS



Garde-corps s'adaptant sur tous nos blindages.  
Le garde-corps est composé :

- D'un potelet de 1 m de haut avec 2 positions pour mettre les planches de sécurité ou les lisses.
- D'un système à vis pour accrocher au blindage.



Profondeur max.



Hauteur max. sous vérin



Pose directe



Havage

## GUIDE DE VILLE



Le guide palfeuilles de ville est idéal pour les travaux urbains à faible profondeur, dans les sols encombrés de canalisations transversales. Stable et robuste, le guide de ville offre une sécurité totale pour les petites tranchées ainsi que pour les sols bouillants.

Dans ces petits guides caissons légers on peut enfiler des palfeuilles d'une longueur par exemple de 2,00 m (22 kg/palfeuille) sans ceinture complémentaire. Mise en place facile avec une mini-pelle.



Longueur	Hauteur du caisson	Longueur libre entre étais	Largeur intérieur guide	Poids (en kg)	Type de palfeuilles	Nombre de palfeuilles
1,35 m	0,50 m	1,05 m	0,53 - 2,60 m cf. étrépillons LEG	75	CR 435	8 CR 435 4 HKD600/x
2,00 m	0,70 m	1,75 m	0,53 - 2,60 m cf. étrépillons LEG	200	CR 435, HKD 600/x	12 CR 435 ou 6 HKD 600/x
3,00 m	0,70 m	2,80 m	0,53 - 2,60 m cf. étrépillons LEG	360	CR 435, HKD 600/x	18 CR 435 ou 10 HKD 600/x

## GUIDE LOURD VB



Le guide lourd VB (avec ou sans formes) permet de travailler dans des sols bouillants ou encombrés, de réaliser des fosses.

Il est particulièrement adapté pour des palfeuilles de type HKD600/6 & HKD600/8.

Les panneaux de guides VB peuvent être utilisés dans les poteaux de blindage coulissant.

Les panneaux de guides sans forme offrent plus de souplesse pour la disposition des palfeuilles.

**Ouverture intérieure guide en standard :** 0,99 à 1,27 m  
Possibilité d'ajouter des rallonges.



Longueur du caisson	Hauteur du caisson	Longueur libre entre étais	Largeur intérieur guide	Poids (en kg)	Type de palfeuilles	Nombre de palfeuilles
2,50 m	1,00 m	2,01 m	0,99 à 1,27 m	1501	HKD600/x	8 HKD 600/x
3,00 m	1,00 m	2,51 m	0,99 à 1,27 m	1703	HKD600/x	10 HKD 600/x
4,00 m	1,00 m	3,59 m	0,99 à 1,27 m	2 123	HKD 600/x	14 HKD 600/x
5,00 m	1,00 m	4,51 m	0,99 à 1,27 m	3021	HKD600/x	18 HKD 600/x
6,10 m	1,00 m	5,61 m	0,99 à 1,27 m	4005	HKD600/x	20 HKD 600/x



## PALFEUILLES

Profil	Longueur standard	Largeur	Épaisseur	Profondeur	Section	Masse		Module de résistance	Moment d'inertie	Rayon de giration
						Palf.	Rideau			
	m	mm	mm	mm	cm <sup>2</sup> /m	kg/ml	kg/m <sup>2</sup>	cm <sup>3</sup> /ml	cm <sup>4</sup> /ml	cm

### PALFEUILLES À RECOUVREMENT

CR 435	2 / 2,5 / 3 / 4	330	3,5	34,5	14,9	11,3	34,4	45,7	79,5	1,32
HKD 400/6	-	400	6	50	28,3	22,2	55,6	98,7	250,1	1,88
HKD 600/6	3 / 4 / 5 / 6	600	6	78	64,4	37,5	62	184	717,5	2,97
HKD 600/8	6 / 7 / 8	600	8	80	64,4	50	83	237	947	2,97

### PALFEUILLES À SERRURES

FLP 700 / 6	6	700	6	149	118	47,2	66,9	409	3 080	5,99
FLP 700 / 8	6 / 7 / 8	700	8	151	111,2	61,9	88,4	540	4 087	5,99



CR435



HKD 400/6



HKD 600/6



FLP 600-8



## PINCES À PALFEUILLES



➔ Pince à palfeuilles entièrement automatique pour la manutention.

Référence	Type palfeuilles	Force de traction	Épaisseur de prise	Poids
DZ 1	CR - CE - L8	1,0 tonnes	4 mm	4 kg
DZ 3	HKD 400 - HKD 600	3,0 tonnes	8 mm	6 kg



➔ Manille spéciale pour l'arrachage des palfeuilles.

Référence	C.M.U	Type palfeuilles	d	D	W	H	Poids
Manille A	2,5 tonnes	CR - CE - L8	25 mm	30 mm	50 mm	250 mm	4,8 kg
Manille C	5,0 tonnes	HKD 400 - HKD 600	36 mm	30 mm	50 mm	250 mm	5,9 kg

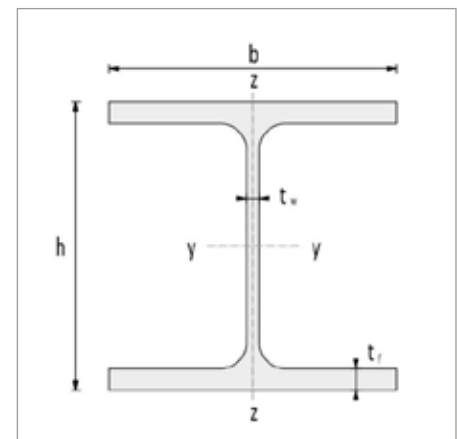
## POUTRELLES HEB

Nous vous proposons une large gamme de poutrelles HEB en acier. Utilisées pour réaliser des cadres ou des ceintures de blindages traditionnels en bois ou en palfeuilles.

En location, nous proposons un certain nombre d'éléments standards en terme de longueur et de section (cf tableau) qui sont munis de trous de manutention.

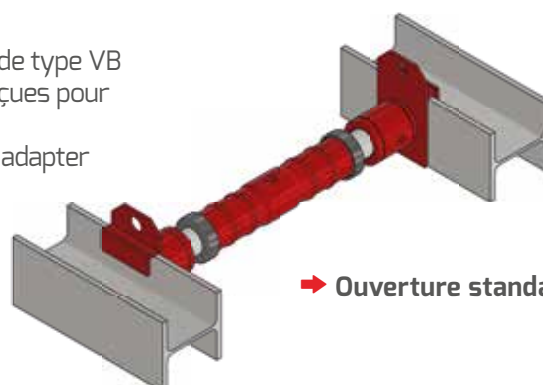


Longueur	h	b	Poids (kg/ml)	Poids total (kg)
2 m	160 mm	160 mm	42,6	85
3 m	160 mm	160 mm	42,6	128
4 m	160 mm	160 mm	42,6	170
5 m	200 mm	200 mm	61,3	307
6 m	220 mm	220 mm	71,5	429
7 m	240 mm	240 mm	83,2	582
8 m	260 mm	260 mm	93	744
9 m	300 mm	300 mm	117	1 053
10 m	300 mm	300 mm	117	1 170
11 m	300 mm	300 mm	117	1 287
12 m	360 mm	320 mm	141	1 682
13 m	360 mm	320 mm	141	1 833
14 m	360 mm	320 mm	141	1 974



## ÉTRÉSILLONS EN U

Ces étrésillons sont composés d'un vérin de type VB et de deux extrémités en forme de U, conçues pour s'emboîter dans les poutrelles HEB. Des rallonges peuvent être ajoutées pour adapter la largeur.



→ Ouverture standard : 0,99 à 1,27 m

## ÉTRÉSILLONS

TOUS NOS ÉTRÉSILLONS SONT DISPONIBLES À LA VENTE

Étais	Type	Ouverture (m)	Longueur tube (cm)	Reprise de charge max. (kN)	Poids total (kg)	
<b>MASSIV</b> Poids de la vis mâle 3,60 kg	1	0,50 - 0,80	45	41,20 - 37,00	5,1	
	1A	0,60 - 0,90	55	39,20 - 28,00	5,4	
	2	0,80 - 1,10	75	35,90 - 26,00	6	
	3	1,10 - 1,40	105	32,00 - 25,00	6,8	
	4	1,40 - 1,70	135	30,20 - 23,10	7,7	
<b>BOXER B</b> Poids de la vis mâle 5,5 kg	1	0,70 - 1,15		100,00 - 68,50	8	L
	2	0,90 - 1,50		98,00 - 53,60	10	L
	3	1,20 - 2,10		78,10 - 45,10	13	L
	4	1,60 - 2,50		75,60 - 31,90	16	L
<b>GOLIATH</b> Poids de la vis mâle 10 kg	1	0,90 - 1,50	83	100	17	
	2	1,40 - 2,00	133	100,00 - 93,10	20	
	3	1,90 - 2,50	183	98,30 - 82,70	23	
	4	2,40 - 3,00	233	82,30 - 71,30	26	L
<b>TIGRE</b> Poids de la vis mâle 16 kg	1	1,10 - 1,80	102	190,10 - 175,40	29	
	2	1,70 - 2,40	162	180,60 - 162,10	36	L
	3	2,30 - 3,00	222	170,80 - 125,20	44	
<b>BISON</b> Poids de la vis mâle 21 kg	1	1,20 - 1,90	112	281,30 - 262,40	37	
	2	1,80 - 2,50	172	267,10 - 260,10	44,5	
	3	2,40 - 3,10	232	261,80 - 250,00	52,5	
	4	3,00 - 3,70	292	259,20 - 248,70	60	

**Massiv** : Femelle Ø 42,40 - Mâle Ø 32,00  
→ Embout en L



**Boxer B** : Femelle Ø 57,00 - Mâle Ø 48,30  
→ Embouts en L et U



**Goliath** : Femelle Ø 70,00 - Mâle Ø 60,00  
→ Embouts en L et U



**Tigre** : Femelle Ø 88,90 - Mâle Ø 76,10  
→ Embout en U



**Bison** : Femelle Ø 108,00 - Mâle Ø 95,00  
→ Embout en U



## BLINDAGES ALUMINIUM « ALU »

UNIQUEMENT DISPONIBLE À LA VENTE

Tous nos blindages aluminium ont en standard, des longueurs de panneaux de 1 m / 1,5 m / 2 m / 2,5 m / 3 m. Les blindages modulaires et mono bloc utilisent la gamme des étrésillons des blindages légers acier (de type A à E pour une ouverture intérieure de 0,55 m à 2,60 m).

## → Monobloc



En standard hauteur de 1,5 m / 2 m et réhausses de 0,5 m.

Dimensions (Lxh)	Poids (kg)*
1,00 x 2,50 m	191
2,00 x 1,50 m	281
3,00 x 1,50 m	376
1,00 x 2,00 m	246
2,00 x 2,00 m	366
3,00 x 2,00 m	493

(\*) Poids : Avec étrésillons de type A

## → Puits



En standard hauteur des bases de 1,2 m et réhausses de 0,6 m. Poteaux d'angle de 1,2 m / 1,8m / 2,4m / 3 m.

## → Modulaire

En standard hauteur des panneaux de 0,6 m (possibilité de faire du 0,5 m).

Hauteur des blindages	1,20 m	1,80 m	2,40 m	3,00 m
Nbre de panneaux de 0,6 m	4	6	8	10
Nbre étrésillons	4	4	6	6
Nbre clavetages simples	4	4	8	4
Nbre clavetages doubles		4	4	8



## GAFFE TÉLESCOPIQUE POUR BLINDAGE



Gaffe télescopique pour manutentionner les blindages en toute sécurité lors des phases de pose ou de retrait.

Manche télescopique : 2 m à 3,5 m.

Poids : 1,8 kg.

## AIMANTS POUR GÉOTEXTILES



**Aimant avec crochet**  
pour maintenir un géotextile.  
Doté d'une force de cisaillement  
de 22 kg.



**Aimant renforcé avec poignée.**  
Tenue au glissement de 110 kg.

## ÉCHELLE À CRINOLINE



Échelle à crinoline avec module d'arrivée encastrable sur les panneaux de blindages.

Possibilité d'aller jusqu'à plus de 6 m de profondeur (avec module intermédiaire et échelle finale).

## AIMANTS POUR ÉCHELLES

Support aimanté pour échelle, permettant de maintenir l'échelle sur un support métallique afin de sécuriser la montée et la descente des utilisateurs.  
En standard pour des échelles de 30 cm à 45 cm de large.

Longueur : 63 mm.    Largeur : 10,6 cm.  
Hauteur : 21,5 cm.    Poids : 3 kg.



## BLINDAGE COULISSANT

Le blindage coulissant linéaire s'adapte à de nombreuses configurations de chantier :

- ➔ Travaux à l'avancement en terrains bouillants
- ➔ Fouilles profondes (>6 m) et larges (>10 m)
- ➔ Grandes hauteurs sous étaieement
- ➔ Fosses avec grandes ouvertures sans étaieement jusqu'à 16 m (pose de cuves, containers...)
- ➔ Coffrage extérieur pour coulées en fouilles

Le blindage coulissant est composé de panneaux (bases et réhausses) qui sont à coulisser dans des poteaux (droits ou d'angle)

Il existe deux types de coulissant linéaire :

- ➔ **Poteaux simple glissière** : blindage de 2,4 m à 4 m de profondeur  
(1 glissière pour accueillir 1 panneau et sa réhausse éventuelle)
- ➔ **Poteaux double glissière** : blindage jusqu'à 6 m de profondeur\*  
(2 glissières pour accueillir 2 panneaux de base et leurs réhausses éventuelles)

\* Poteaux d'angle et poteaux droit de 8 mètres sur demande.



Coulissant simple glissière



Coulissant double glissière



Puits (BAV)



Puits (coule en fouille)



Coulissant avec étaieement VB



Coulissant avec guide

## SIMPLE GLISSIÈRE

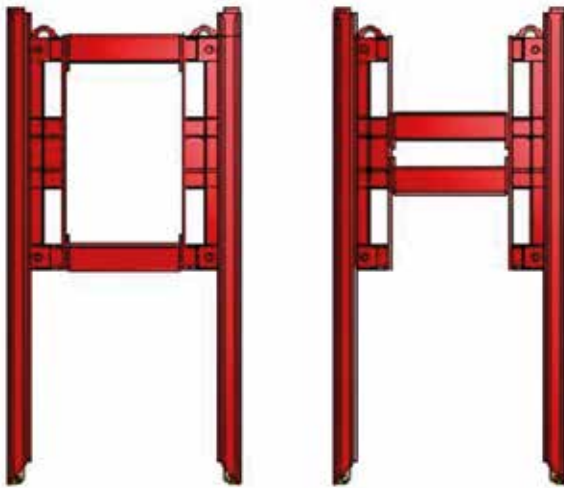


4 m



2,67 m

Le système simple glissière permet de blinder efficacement vos fouilles jusqu'à 4 m de profondeur, avec des poteaux droits ou poteaux d'angle.

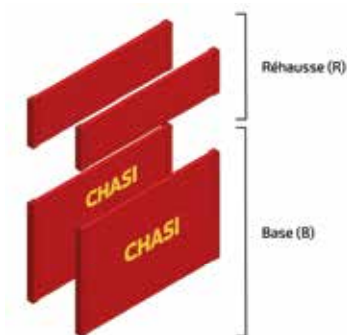


Type	Longueur (m)	Poids (kg)
Standard	4	693
Angle	3,5	190
	4	316

À l'intérieur des poteaux, des chariots mobiles se positionnent à la hauteur souhaitée. L'ajout de rallonges entre les chariots permet d'adapter la largeur selon vos besoins.

**Les chariots CHASI à double position permettent de dégager plus d'espace sous étaie.**

## DIMENSIONS DES PANNEAUX (BASES ET RÉHAUSSES)



Panneaux (L x h)	Éléments	Hauteur panneaux (m)	Poids (kg)	Épaisseur (mm)	Longueur utile (m)	Longueur tranchée (m)	Résistance (kN/m²)
2,00	B	2,4	552	10,5	2,1	2,3	163
	R	1,3	341				
2,5	B	2,4	662	10,5	2,6	2,8	105
	R	1,3	406				
3	B	2,4	772	10,5	3,1	3,3	73
	R	1,3	472				
3,5	B	2,4	882	10,5	3,6	3,8	53
	R	1,3	537				
4	B	2,4	1055	12,6	4,1	4,3	50
	R	1,3	643				
4,5	B	2,4	1452	12,5	4,6	4,8	61
	R	1,3	897				
5	B	2,4	1601	12,5	5,1	5,3	50
	R	1,3	987				
6,1	B	2,4	1142	12,5	6,2	6,4	49
	R	1,3	1864				
6,5	B	2,4	2 345	12,5	6,6	6,8	52
	R	1,3	1398				
7	B	2,4	3 168	12,5	7,1	7,3	59
	R	1,3	1887				
8	B	2,4	3 087	12,5	8,1	8,3	50
	R	1,3	1874				



## DOUBLE GLISSIÈRE

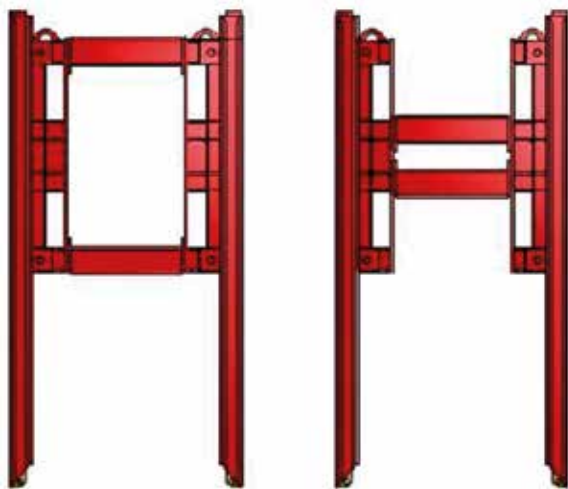


6 m



4,34 m

Le système double glissière permet de blinder jusqu'à 6 m / 8 m de profondeur, avec des poteaux droits ou des poteaux d'angle qui permettent de fermer une fouille sur 3 ou 4 côtés.



Type	Hauteur des poteaux (m)	Poids (kg)
Standard	4,8	1 155
	6	1 454
	8	2 345
Angle	6	1 202
	8	1 961

## CHARIOTS

### Chariots standards

- Terrains stables
- Fouilles ≤ 4,5 m
- Panneaux ≤ 5 m

Solution légère (394 kg)



### Chariots PLUS

- Grande profondeur
- Panneaux grands formats
- Forte poussée des terrains

Solution renforcée (482 kg)



Ouverture minimum sans rallonge

Intérieure : 0,73 m

Extérieure : 1,41 m

Intérieure : 1,09 m

Extérieure : 1,77 m



Profondeur  
max.



Hauteur max.  
sous vérin

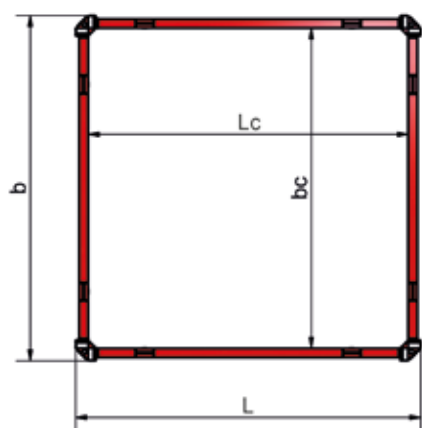


Havage

chasi.fr

## SOLUTION PUIITS ET FOSSES

Pour la réalisation de puits / fosses : le blindage coulissant avec poteaux d'angle



➔ Les poteaux d'angle permettent de blinder facilement les 4 côtés du puit.

Hauteur des poteaux d'angle : 3,5 m, 4 m ou 6 m.  
Hauteur des panneaux : 2,40 m ; réhausse : 1,30 m.



➔ Une large gamme de longueurs de panneaux permet d'offrir de nombreuses configurations :

b : Largeur extérieure / bc : Largeur intérieure.  
L : Longueur extérieure / Lc : Longueur intérieure.  
Lp : Longueur panneau.

			Longueur Utile Fosse (Lc en m)										
		L	2,43	2,93	3,43	3,93	4,46	4,96	5,46	6,56	6,96	7,46	
	b	Lp	2,00	2,50	3,00	3,50	4,00	4,50	5,00	6,10	6,50	7,00	
Largeur Utile Fosse (bc en m)	2,43	2,00	Lc : 2,15 bc : 2,15										
	2,93	2,50	Lc : 2,15 bc : 2,65	Lc : 2,65 bc : 2,65									
	3,43	3,00	Lc : 2,15 bc : 3,15	Lc : 2,65 bc : 3,15	Lc : 3,15 bc : 3,15								
	3,93	3,50	Lc : 2,15 bc : 3,65	Lc : 2,65 bc : 3,65	Lc : 3,15 bc : 3,65	Lc : 3,65 bc : 3,65							
	4,46	4,00	Lc : 2,15 bc : 4,11	Lc : 2,65 bc : 4,11	Lc : 3,15 bc : 4,11	Lc : 3,65 bc : 4,11	Lc : 4,11 bc : 4,11						
	4,96	4,50	Lc : 2,15 bc : 4,61	Lc : 2,65 bc : 4,61	Lc : 3,15 bc : 4,61	Lc : 3,65 bc : 4,61	Lc : 4,11 bc : 4,61	Lc : 4,61 bc : 4,61					
	5,46	5,00	Lc : 2,15 bc : 5,11	Lc : 2,65 bc : 5,11	Lc : 3,15 bc : 5,11	Lc : 3,65 bc : 5,11	Lc : 4,11 bc : 5,11	Lc : 4,61 bc : 5,11	Lc : 5,11 bc : 5,11				
	6,56	6,10	Lc : 2,15 bc : 6,21	Lc : 2,65 bc : 6,21	Lc : 3,15 bc : 6,21	Lc : 3,65 bc : 6,21	Lc : 4,11 bc : 6,21	Lc : 4,61 bc : 6,21	Lc : 5,11 bc : 6,21	Lc : 6,21 bc : 6,21			
	6,96	6,50	Lc : 2,15 bc : 6,61	Lc : 2,65 bc : 6,61	Lc : 3,15 bc : 6,61	Lc : 3,65 bc : 6,61	Lc : 4,11 bc : 6,61	Lc : 4,61 bc : 6,61	Lc : 5,11 bc : 6,61	Lc : 5,11 bc : 6,61	Lc : 6,61 bc : 6,61		
	7,46	7,00	Lc : 2,15 bc : 7,11	Lc : 2,65 bc : 7,11	Lc : 3,15 bc : 7,11	Lc : 3,65 bc : 7,11	Lc : 4,11 bc : 7,11	Lc : 4,61 bc : 7,11	Lc : 5,11 bc : 7,11	Lc : 6,21 bc : 7,11	Lc : 6,61 bc : 7,11	Lc : 7,11 bc : 7,11	

NB : Dimensions extérieures L et b, pour du simple glissière, pour du double glissière ajouter 30 cm.

## SOLUTION AVEC ÉTAIEMENT VB



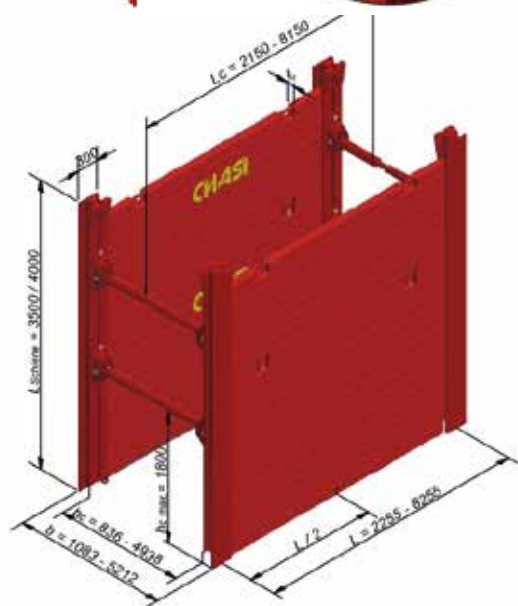
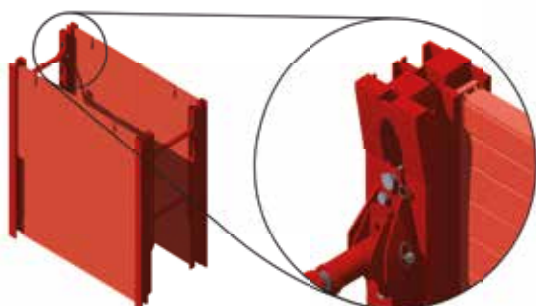
5,00 m



2,8 m

Pour les fouilles de **faible largeur**, l'utilisation de poteaux droits avec vérins VB fixes est une alternative efficace.

Ce système permet de travailler avec des **éléments plus légers** qu'avec des poteaux coulissants classiques.



Les vérins peuvent être positionnés à différentes hauteurs dans les poteaux, grâce à une série de trous de fixation espacés d'environ **25 cm**.

Type	Hauteur	Hauteur sous étaielement
Poteaux Simple Coulissant (EGSL)	3,5 m / 4 m	1,8 m
Poteaux Double Coulissant (DGSL)	5 m	2,8 m

(\*) : L : Longueur axe poteau à axe poteau, -10 cm versus poteaux droits  
 (\*\*) : Lc : Longueur intérieure entre vérins, +4 cm versus poteaux droits



## SOLUTION SIMPLE FOSSE AVEC RAIL D'ANGLE



3,00 m

Un système de «rails d'angle» permet la réalisation de fosses de faibles profondeurs fermées sur les 4 côtés.



## SOLUTION AVEC GUIDE ET HEB



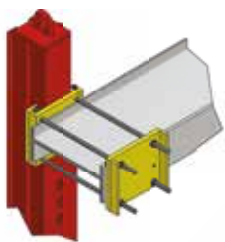
Pour les sols encombrés ou bouillants, le système de blindage peut être équipé de guides pal-feuilles, HEB, installés sur une ou plusieurs faces de la fosse.

Les panneaux de guides VB s'intègrent directement dans les poteaux de blindage coulissant, offrant une solution à la fois polyvalente et sécurisée.

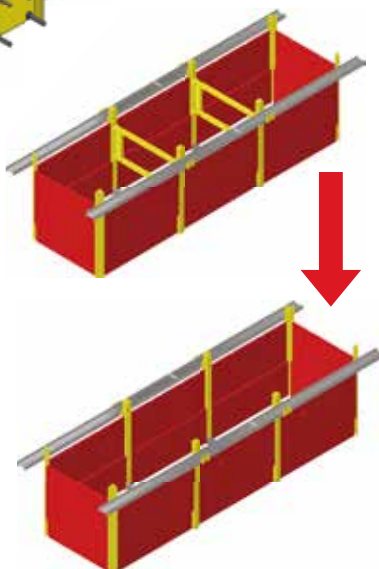


## PACK RETRAIT CHARIOT

Pour libérer un grand espace, les chariots peuvent être retirés, permettant ainsi la pose de cuves ou d'éléments volumineux.



Système de griffe



## PRINCIPE DE MISE EN PLACE



L'installation du blindage coulissant se fait à l'avancement :

- 1/ Monter des portiques (poteaux et chariots) avec les rallonges nécessaires pour obtenir la largeur d'étaieiment souhaitée.
- 2/ Réaliser une pré-fouille (de 1 à 2 m de profondeur).
- 3/ Installer le premier portique dans la pré-fouille.
- 4/ Mettre les deux panneaux (de base) dans le premier portique.
- 5/ Installer le second portique.

Par havage, faire descendre le tout à la profondeur souhaitée, en ajoutant les panneaux nécessaires (panneaux de réhausses).

**POUR UNE FOSSE RECTANGULAIRE, AVEC 4 POTEAUX ET 4 PANNEAUX L'INSTALLATION EST ENCORE PLUS SIMPLE : 1 POTEAU, 1 PANNEAU, 1 POTEAU, 1 PANNEAU, ...**



## EMBOÎTEURS DE TUYAUX

Emboîteur hydraulique pour tuyaux et cadres en béton armé.

- ➔ Diamètre : 0,80 m à 3,00 m.
- ➔ Force de traction : de 12 à 16 tonnes.

Permet un emboîtement rapide et sécurisé.

Livré monté pour le diamètre à emboîter avec télécommande, batterie, chargeur et élingues en tissus.



## OBTURATEURS

**Les obturateurs gonflables de la gamme CHASI (du 75 mm au 2 000 mm de diamètre) offrent une résistance exceptionnelle avec :**

- ➔ Une épaisseur de 9,5 mm.
- ➔ Les bouts renforcés (en acier).
- ➔ Une pression d'éclatement améliorée (> 10 bar).



Plage d'obturation	Épaisseur	Pression de gonflage max.	Poids	Longueur (cm)	Raccord vélo	Raccord compresseur	Manomètre
Ø 75 - 150 mm	9,5 mm	2,5 bar	2,0 kg	35	X		
Ø 100 - 300 mm	9,5 mm	2,5 bar	2,5 kg	35	X		
Ø 150 - 300 mm	9,5 mm	2,5 bar	3,0 kg	47	X		
Ø 200 - 400 mm	9,5 mm	2,5 bar	6,0 kg	55	X	X	2,5 bar
Ø 300 - 600 mm	9,5 mm	2,5 bar	12 kg	71	X	X	2,5 bar
Ø 500 - 1 000 mm	9,5 mm	2,5 bar	26 kg	115		X	2,5 bar
Ø 600 - 1 200 mm	9,5 mm	1,5 bar	45 kg	140		X	1,5 bar
Ø 600 - 1 500 mm	9,5 mm	1,5 bar	65 kg	220		X	1,5 bar
Ø 800 - 1 600 mm	9,5 mm	1,5 bar	90 kg	220		X	1,5 bar
Ø 800 - 2 000 mm	9,5 mm	1,5 bar	125 kg	277		X	1,5 bar



Chaque obturateur est livré avec

- ➔ 3,00 m de flexible de gonflage.
- ➔ 3,00 m de corde.

Manomètre avec raccord compresseur pour les diamètres > 200 mm.

Pompe avec manomètre pour les petits diamètres.

## PASSERELLES ACIER GALVANISÉ



Passerelle en tôle acier galvanisé avec garde-corps standard, blanc et rouge, emboîtable Ø 25 mm, hauteur 1,00 m et rampe d'accès fixe (tôle recourbée).

Longueur	Largeur	Poids (kg)	
1,70 m	0,88 m	43	V
2,00 m	0,88 m	50	V
1,70 m	1,20 m	52	V
2,00 m	1,20 m	61	
3,00 m	1,00 m	102	

## PASSERELLES PLASTIQUE AVEC BARRIÈRES

**Passerelle connectable avec barrière amovible.**

- ➔ Passerelle (plastique recyclé) L : 1,7 m / l : 1 m / poids : 21 kg
- ➔ Barrière (acier) : L : 1,15 m / l : 1 m / poids : 10 kg
- ➔ Résistance à 1.000 kg sur 1 m



## PASSERELLES PLASTIQUE

Les passerelles piétons pour chantier en plastique CHASI vous permettent de créer des passages sécurisés au-dessus de vos tranchées.

Référence	Longueur	Largeur	Poids (kg)	Largeur tranchée max	Charge max (kg)	
Piéton Léger	1,20 m	0,80 m	12	0,70 m	500	V
Piéton Lourd	1,60 m	1,20 m	33	0,90 m	500	
Voiture	1,50 m	1,10 m	42	0,90 m	875	



Léger



Lourd



Voiture

## PLAQUES DE CHAUSSÉE

Plaques de chaussée en acier avec trous de manutention.

Longueur	Largeur	Épaisseur	Poids (kg)
2,50 m	1,25 m	28 mm	700
3,00 m	1,50 m	28 mm	1 006
4,00 m	2,00 m	28 mm	1 792

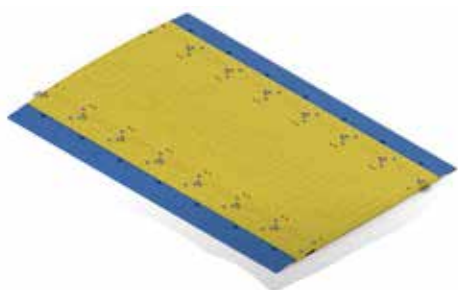


## PONTS PLASTIQUE

Plaques de chaussée modulaires manportables en plastique, permettant aux poids lourds de passer des tranchées d'une largeur maximale de 0,70 m et 1,20 m.

### Modules intermédiaires

Référence	Longueur	Largeur de l'élément	Largeur tranchée max	Épaisseur	Poids (kg)
Moyen	1,50 m	0,50 m	<b>0,70 m</b>	7,5 cm	42 kg
Grand	2,30 m	0,50 m	<b>1,20 m</b>	8,5 cm	65 kg



### Modules extrémités

Référence	Longueur	Largeur de l'élément	Épaisseur	Poids (kg)
Moyen	1,50 m	0,50 m	7,5 cm	23 kg
Grand	2,30 m	0,70 m	8,5 cm	27 kg



## PLAQUES DE ROULAGE - NOS RÉALISATIONS

Des plaques de roulage CHASI ce sont des solutions adaptées à chaque terrain et chaque besoin :



**Chemin d'accès**



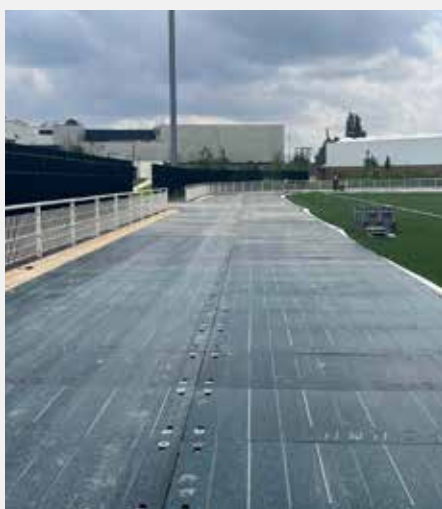
**Piste de roulage**



**Plateforme**



**Accès piétons**



**Protection des sols**

CHASI propose une gamme complète, **Ultra-légères**, **Légères**, **Power** et **Acier** : de la maniabilité à la très haute portance.

## PLAQUES ULTRA-LÉGÈRES EN PEHD



Plaques ultra-légères en PEHD de haute qualité, idéales pour l'événementiel et les chantiers temporaires. Faciles à manipuler et à poser, elles permettent de créer rapidement des accès tout en assurant une protection optimale des sols fragiles (pelouses, stades, parcs, etc.).

➔ Nombreuses autres dimensions et épaisseurs à la vente

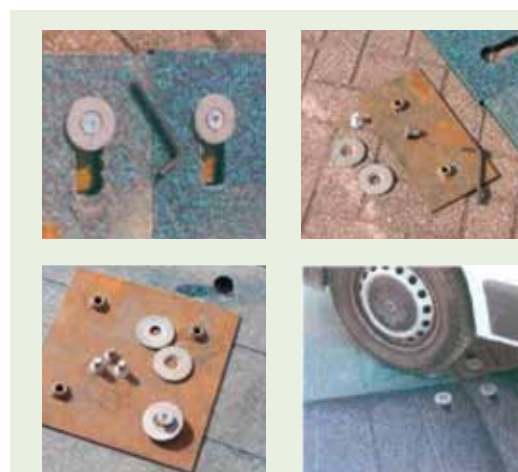
Longueur	Largeur	Épaisseur	Poids	Surface	Charge admissible
2 m	1 m	12 mm	22 kg	Rainure/lisse	32 tonnes/m <sup>2</sup>

## PLAQUES LÉGÈRES EN PEHD

Platelage en PEHD de haute qualité, parfait pour réaliser des accès temporaires, protéger des sols fragiles (pelouses, pavés, etc...). Ces plaques « manuyportables » permettent de répartir efficacement la charge et ainsi de protéger le sol.

➔ Nombreuses autres dimensions et épaisseurs à la vente

Longueur	Largeur	Épaisseur	Poids	Surface	Charge admissible
2 m	1 m	20 mm	38 kg	Rainure/lisse	80 tonnes/m <sup>2</sup>
3 m	1 m	20 mm	56 kg	Rainure/lisse	80 tonnes/m <sup>2</sup>



### CONNECTEURS

Possibilité d'assembler 2 ou 4 plaques avec connecteurs pour renforcer la stabilité sur sols mous ou le passage d'engins très lourds.

## PLAQUES POWER EN PEHD

Plaques de roulement en PEHD de haute qualité, offrant une très grande portance pour des véhicules lourds sur des sols stables ou faiblement stables.

Ces plaques peuvent être utilisées pour réaliser **des accès temporaires, des plateformes, des espaces pour l'organisation d'événements.**

➔ Points de levage et de raccords pour connecteurs.



Longueur	Largeur	Épaisseur	Poids	Surface	Charge admissible
3 m	2,4 m	41 mm	270 kg*	Antidérapante	120 tonnes/m²

\*soit 90 plaques par camion, soit 648 m² / camion



## PLAQUES EN ACIER

Les plaques de roulement acier de grande portance peuvent être utilisées sur des sols relativement durs. Elles permettent de protéger les sols contre des agressions externes fortes (chenilles acier, passages multiples de poids lourds, chutes de matériaux, ...).

Longueur	Largeur	Épaisseur	Poids
5 m	1,6 m	14 mm	900 kg



## CONSEILS ET SERVICES

Nous nous déplaçons sur site pour étudier votre projet. Ensemble, nous analysons le contexte, les enjeux et les contraintes afin de déterminer la solution de platelage la plus adaptée.

Nous définissons également les moyens humains et matériels à mobiliser pour garantir une installation et un repli optimisés.



## INSTALLATION ET REPLI

➔ **Accès stabilisés** pour engins et piétons

➔ **Protection des sols** même les plus fragiles

➔ **Installation rapide et efficace**





## PARIS

### **Siège social**

4 rue Hélène Boucher  
91460 MARCOUSSIS

Tél. : 01 39 51 11 11

À 5 minutes de la N118, de la N104  
et de l'A10.



## LILLE

ZA DES ANSEREUILLES  
59136 WAVRIN

Tél. : 03 20 57 20 47

Mob : 06 58 86 59 23

À 10 minutes de l'A25  
et 10 minutes de l'A1.



## LYON

12 Impasse Lionel Terray  
69330 MEYZIEU

Tél. : 04 78 89 19 73

Mob : 06 69 78 84 04

À 5 minutes de la Rocade Est de Lyon  
et 5 minutes de l'A432.



## NANTES

Chemin des Masses  
La Grande Vigne  
44850 ST MARS DU DÉSERT

Tél. : 02 28 24 76 41

Mob : 06 07 12 84 47

À 10 minutes de l'A11.

## TOULOUSE

11, avenue du Pradié  
31120 PORTET SUR GARONNE

Tél. : 05 34 53 08 01

Mob : 06 50 76 51 82

À 5 minutes de Toulouse et de l'A64.

Suivez-nous sur :



Mail : [contact@chasi.fr](mailto:contact@chasi.fr)

[www.chasi.fr](http://www.chasi.fr)

